

Sonnenkraft Terrassen-/ Balkonmodul

Die einfache Lösung für jeden, der kostenlosen Strom von der Sonne produzieren will und nicht viel Platz zur Verfügung hat. Das Photovoltaikmodul mit modulintegriertem Mikro-Wechselrichter kann nach einer kurzen Hausinstallationsprüfung durch den Elektriker angeschlossen werden und erzeugt sofort Strom.

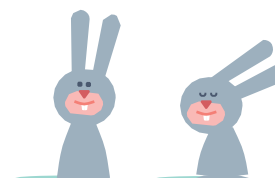
Produktvorteile

- Mini Photovoltaiklösung, beinhaltet Wandmontageset und einen konfektionierbaren Anschlußstecker für den modulintegrierten Wechselrichter zum Anschluss an eine vorhandene AC-Leitung
- Auspacken – Strom produzieren – ins Hausnetz einspeisen!
- Minimaler Verkabelungs- und Verschaltungsaufwand
- Jedes Modul liefert bis zu 320 kWh pro Jahr (Durchschnitt Mitteleuropa)
Die damit im Jahr erzeugte Energie entspricht dem durchschnittlichen Verbrauch eines Kühlschranks und einer Waschmaschine
- Vereinfachter Netzzutritt bis 800 Wp, kein Einspeisevertrag notwendig (Eventueller Zählertausch erforderlich)



Produktdaten

Produktbezeichnung	KPV ME NEC 310 Wp mono
Abmessungen	1702 x 992 x 40 mm
Gewicht	23 kg
Glasspezifikation	3,2 mm gehärtetes Solarglas
Rückseitenmaterial	3-schichtiges Folienmaterial
max. Systemspannung	1000 V DC
Umgebungstemperatur (Betrieb)	+85 °C bis -40 °C
Pmpp	310 Wp
Ump	32,91 V
Impp	9,42 A
Uoc	39,28 V
Isc	9,85 A
Wirkungsgrad	18,76 %



Weitere Infos auf www.kioto.com / www.sonnenkraft.at